

Dès le 26 janvier



# CHANGEONS LE RYTHME, jouons collectif !

AUCAMVILLE

Calendrier des collectes 2026

Les jours fériés, la collecte est assurée !  
Hormis les 1<sup>er</sup> janvier, 1<sup>er</sup> mai et 25 décembre.

## Jours de collectes

**ORDURES MÉNAGÈRES :**  
le vendredi de la semaine paire  
à partir du 06/02/2026.

**EMBALLAGES :**  
le vendredi de la semaine impaire  
à partir du 30/01/2026.

## Collecte exceptionnelle de rattrapage

**Mardi 27 janvier 2026** pour les habitants  
dont la dernière collecte des ordures  
ménagères a eu lieu mardi 20 janvier  
(semaines paires).

## Collectes des jours fériés

**Samedi 2 mai 2026**  
 **Samedi 26 décembre 2026**

## LES BONS RÉFLEXES



- Pensez à sortir votre bac **la veille** à partir de 18h et à le rentrer après chaque collecte.
- Utilisez uniquement les bacs fournis par Grand Sud Tarn-et-Garonne.
- Présentez votre bac poignée côté route.

JANVIER						
L	M	M	J	V	S	D
1			1	2	3	4
2	5	6	7	8	9	10
3	12	13	14	15	16	17
4	19	20	21	22	23	24
5	26	27	28	29	30	31

FÉVRIER						
L	M	M	J	V	S	D
5						1
6	2	3	4	5	6	7
7	9	10	11	12	13	14
8	16	17	18	19	20	21
9	23	24	25	26	27	28

MARS						
L	M	M	J	V	S	D
10	2	3	4	5	6	7
11	9	10	11	12	13	14
12	16	17	18	19	20	21
13	23	24	25	26	27	28
14	30	31				

AVRIL						
L	M	M	J	V	S	D
14			1	2	3	4
15	6	7	8	9	10	11
16	13	14	15	16	17	18
17	20	21	22	23	24	25
18	27	28	29	30		

MAI						
L	M	M	J	V	S	D
18				1	2	3
19	4	5	6	7	8	9
20	11	12	13	14	15	16
21	18	19	20	21	22	23
22	25	26	27	28	29	30

JUIN						
L	M	M	J	V	S	D
23	1	2	3	4	5	6
24	8	9	10	11	12	13
25	15	16	17	18	19	20
26	22	23	24	25	26	27
27	29	30				

JUILLET						
L	M	M	J	V	S	D
27			1	2	3	4
28	6	7	8	9	10	11
29	13	14	15	16	17	18
30	20	21	22	23	24	25
31	27	28	29	30	31	

AOÛT						
L	M	M	J	V	S	D
31					1	2
32	3	4	5	6	7	8
33	10	11	12	13	14	15
34	17	18	19	20	21	22
35	24	25	26	27	28	29

SEPTEMBRE						
L	M	M	J	V	S	D
36		1	2	3	4	5
37	7	8	9	10	11	12
38	14	15	16	17	18	19
39	21	22	23	24	25	26
40	28	29	30			

OCTOBRE						
L	M	M	J	V	S	D
40			1	2	3	4
41	5	6	7	8	9	10
42	12	13	14	15	16	17
43	19	20	21	22	23	24
44	26	27	28	29	30	31

NOVEMBRE						
L	M	M	J	V	S	D
44						1
45	2	3	4	5	6	7
46	9	10	11	12	13	14
47	16	17	18	19	20	21
48	23	24	25	26	27	28

DÉCEMBRE						
L	M	M	J	V	S	D
49		1	2	3	4	5
50	7	8	9	10	11	12
51	14	15	16	17	18	19
52	21	22	23	24	25	26
1	28	29	30	31		

Si vous ne disposez pas de bacs individuels pour la collecte de vos déchets ménagers,  
vous pouvez continuer à les déposer dans les bornes déchets les plus proches de chez vous  
ou dans les bacs collectifs dédiés (ordures ménagères et emballages).



AVEC VOUS,  
POUR RÉDUIRE  
LES DÉCHETS !

[www.grandsud82.fr](http://www.grandsud82.fr)

[/grandsudtarnetgaronne](https://www.facebook.com/grandsudtarnetgaronne)

# DE LA TEOM À LA TEOM INCITATIVE, UNE ÉVOLUTION NÉCESSAIRE

## De la TEOM...

Actuellement, chaque foyer paie une **Taxe d'Enlèvement des Ordures Ménagères (TEOM)** qui apparaît sur le même avis d'imposition que la taxe foncière. Le montant de la TEOM ne dépend pas de la quantité de déchets produits.

## ...À la TEOMi

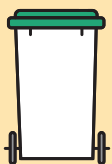
La **TEOM incitative (TEOMi)** n'est pas une nouvelle taxe mais c'est plutôt une évolution du mode de calcul de la TEOM, qui prend en compte la quantité des ordures ménagères produites par le foyer. Elle sera toujours payée par les propriétaires avec la taxe foncière. *Pour les locataires, le propriétaire du logement ou le bailleur répercutera la TEOMi dans les charges locatives, comme c'est déjà le cas avec la TEOM.*

## Décryptage de la TEOMi

La **TEOMi** est composée de deux parties :

- ➔ Une **part fixe** qui dépend de la **base foncière du logement**. Elle finance les frais fixes du service déchets (collecte, tri, déchèteries, administration, etc.)
- ➔ Une **part variable** calculée chaque année à partir du **nombre de sorties de bacs ou d'ouvertures des bornes à ordures ménagères du foyer**. Cette part finance le traitement des ordures ménagères.

## Calcul de la part variable



La part variable dépend du nombre de sorties des bacs ou d'ouvertures des bornes à ordures ménagères. **Le calcul de cette part variable n'est donc pas effectué en fonction du poids de vos ordures ménagères !**

volume du bac  $\times$  prix au litre  $\times$  nombre de vidages du bac

OU

volume du tambour  $\times$  prix au litre  $\times$  nombre d'ouverture des bornes à déchets

Bac rempli ou à moitié rempli

⬇️  
**MÊME PRIX**

⬇️  
**Je sors mon bac UNIQUEMENT quand il est plein.**

Les tarifs seront votés et communiqués dans le courant de l'année 2026.

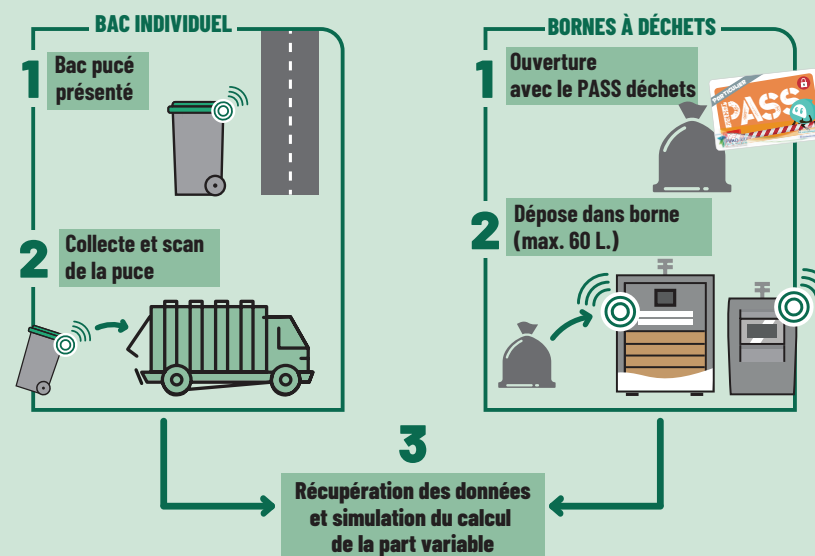
## 2026, une année de transition

Parallèlement à la réorganisation des collectes et à l'intensification du compostage, la Communauté de communes procédera à un comptage dit « à blanc » des présentations de bacs ou des dépôts dans les bornes à déchets.

**Seules les ordures ménagères serviront de base pour la future facturation.**

Ce suivi, sans aucune conséquence financière pour les usagers en 2026, permettra à chaque foyer de prendre conscience de sa production réelle de déchets et d'anticiper la prochaine facture.

## ZOOM sur le «comptage à blanc» du nombre de sorties des bacs et d'ouvertures des bornes à ordures ménagères.



## INFO +

Dans le courant de l'année 2026, un compte en ligne permettra de suivre vos données, d'adapter votre consommation et vos gestes de tri pour limiter votre part variable de la future TEOMi.



**Votre bac n'est pas encore pucé ?**

Il n'est pas trop tard, pour éviter un refus de bac contactez-nous au :  
**05 63 02 4173**  
(du mardi au vendredi, 9h-12h et 14h-17h).